



- Stål- og branddøre
- Glaspartier og rammedøre
- Brandporte
- Sikkerhedsdøre



Stål- & branddøre

El₂ 30 C A2, s1-d0

El₂ 60 C A2, s1-d0

Uklassificeret

Stål- & Branddøre til mange formål:

Varmeværker
Lager & produktion
Boligforeninger
Hotel & restauration
Kontorer

Butik
P-kældre
Landbrug
Idrætshaller
m.m.



Døre med special design
og farver –
løser vi også

Branddøre i høj kvalitet
- beslag fra ASSA Abloy
- Som Standard altid falset i bagkant af
dørblad, for ekstra sikkerhed

Rustfri stållemme
Rustfri ståldøre



D400 Branddøre - D410 Ståldøre

D400/410 stål- og branddøre



Branddøre D400

Branddøre er godkendt i henhold til de fælles europæiske regler: 13501-2:2008+1:2010

Døre leveres i EI₂ 30-C og EI₂ 60-C A2-s1,d0

Godkendelse i max karmstørrelser:

Enkelt dør: 1350 x 2500 mm*

Dobbelt dør: 2340 x 2500 mm*

Produceres også i større udgaver, dog "som EI² 60", for lokal godkendelse.

Ståldøre D410

Enkelt: Max B1420 x H3100 mm

Dobbelt: Max B2740 x H3100 mm

Inspektionslem:

Vertical (som en dør) 270 x 540 – max 1000 x 1150mm

Horisontal (loft) min. 230 x 495 – max 890 x 890mm

Standard:

Fugekarm 100 mm.

Låsekasse ASSA 560 på branddøre og ASSA 565 på ståldøre. Passer til ovalcylinder.

Låsekasse til dråbecylinder, kan leveres på forespørgsel.

3 stk. tapbærende rustfri hængsler.

Tætningsliste er standard i alle døre.

Dobbelt branddøre leveres standard med skjult automatisk smækpaskvil ASSA 2396.

Ståldøre leveres med skjult manuel paskvil.

Lyd: 35dB / Energi: 1,4 W/m²K

Kvalitet og Muligheder

Kvalitet

Både karm og dørblad produceres i 1,0 mm galvaniseret stål.

Dørblad er standard overfalset på 3 sider. Både dørblad og karm leveres med stenuld.

Standard til fugning med karmdybde 100 mm.

Døre leveres pulverlakeret fra fabrik. RAL standard farver og RAL tilvalg. Standard i Korrosionsklasse C3. Tilbydes også i korrosionsklasse C4 og C5 mod tillæg.

Få din dør leveret komplet!

Bestil den med greb, skilt, cylinder, dørlukker mv.

Muligheder

Karmløsninger:

Fugekarm 100 - 200 mm

Omsluttende (gribekarm) på hængselside 100mm

Vægomsluttende karm til vægtykkelser 100 - 450 mm

Bundløsning:

Standard: 23/13 rustfri bundstykke

Uden bundstykke (lev. med transportskinne)

Lavt bundstykke 17/1 mm

Hæve-/sænkeliste

5mm Rustfri skinne

EI-låse: ASSA EL580, 582, 590 m.fl.

Ekstra låsekasse: ASSA Evolution 411, m.fl.

Karmoverføring: ASSA EA281 eller efter ønske

EI-slutblik: ASSA 118, 118F m.fl.

Ventilationsrist

Gnaver og insektnet (*uklassificeret*)

Flugtvejsgreb iht. EN 179 og 1125 (se bagside)

Greb fra RUKO/ASSA eller RANDI

Cylindre, som single eller gruppekodet

Vandnæse

Sparkeplader (beskyttelse af dør)

ABDL pakke inkl. anker og vægmagnet

Dørlukker: MP standard + DORMA

Tilbehør til stål- & branddøre

Glas i branddøre

EI 30 indv. eller udv. brug
EI 60 indv. eller udv. Brug

Glas i ståldøre

Lamineret glas
Termo, 2 lags og 3 lags, mfl.
Forhør nærmere - afhænger
af dørens størrelse



Lås & sikkerhed

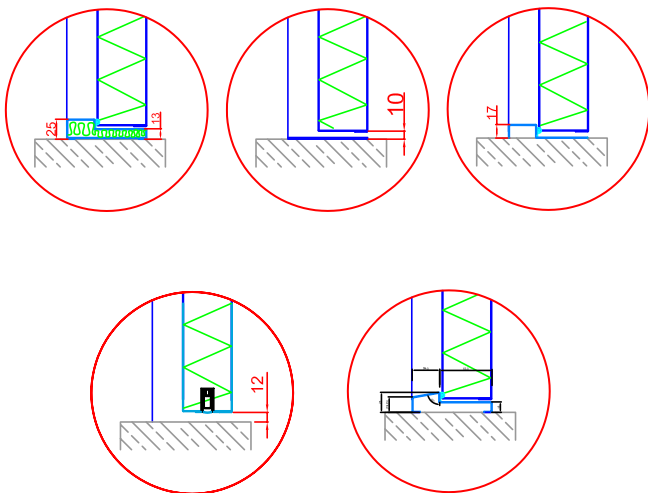
Modullåsekasse
ASSA 560/565 standard
ASSA magnet eller motorlås
ASSA karmoverføring
Magnet sensorer



Forberedelse

Dørene kan også leveres forbe-
redt for låsekasse, karmoverfø-
ring mv, og låsesmede klarer
resten

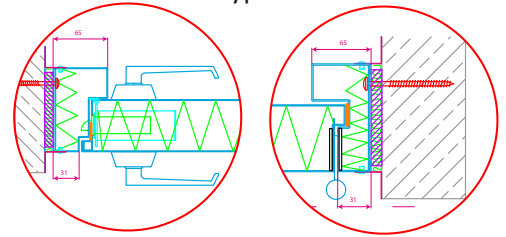
Bundløsninger



Standardkarm

Fugekarm
100 mm

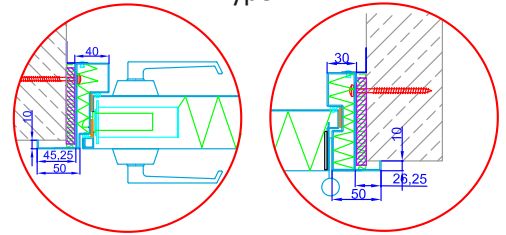
Type 1



Omsluttende på hængselside

Gribekarm
100mm

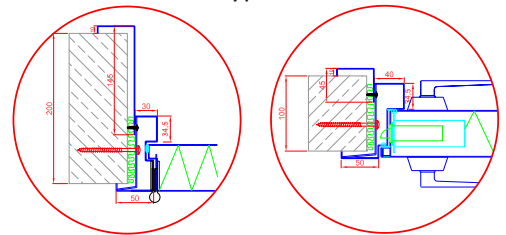
Type 2



Omsluttende karm

100 - 450 mm

Type 3



Special opgaver

Spørg altid - Vi går gerne i dialog om
special opgaver –
eksempelvis kan vi også levere med:

Råt lakeret stål
Træ look
Og meget mere





- Stål- og branddøre
- Glaspartier og rammedøre
- Brandporte
- Sikkerhedsdøre



EN 179



EN 179 - Funktion

Grebet betjenes i nedadgående retning. Selv om cylinderen er aflåst vil grebet altid kunne åbne døren fra indvendig side.

Hvor?

EN 179 gælder for bygninger/lokaler hvor der er ringe sandsynlighed for en paniksituation.

Personer er undervist i brugen af nødudgange og brugen heraf. Kun i begrænset omfang tillades besøgende i lokalerne

Normen EN 179 kan anvendes i f.eks. kontor, lager og produktion.

EN 1125



EN 1125 - Funktion

Panikbaren betjenes ved skub, uanset hvor det betjenes uden nødvendigvis brug af hænderne. Selv om cylinderen er aflåst vil grebet altid kunne åbne døren fra indvendig side.

Hvor?

EN 1125 er et krav hvor et større antal personer samles.

Det formodes at besøgende, ikke har forudgående kendskab til husets flugtveje, og betjening heraf.

Normen EN 1125 anvendes typisk i offentlige bygninger som f.eks. folkeskoler, videregående uddannelser, hospitaler, idrætshaller, men også i biografer, restauranter, butikcentre m.v.

MX DOOR ApS

CVR 381786870